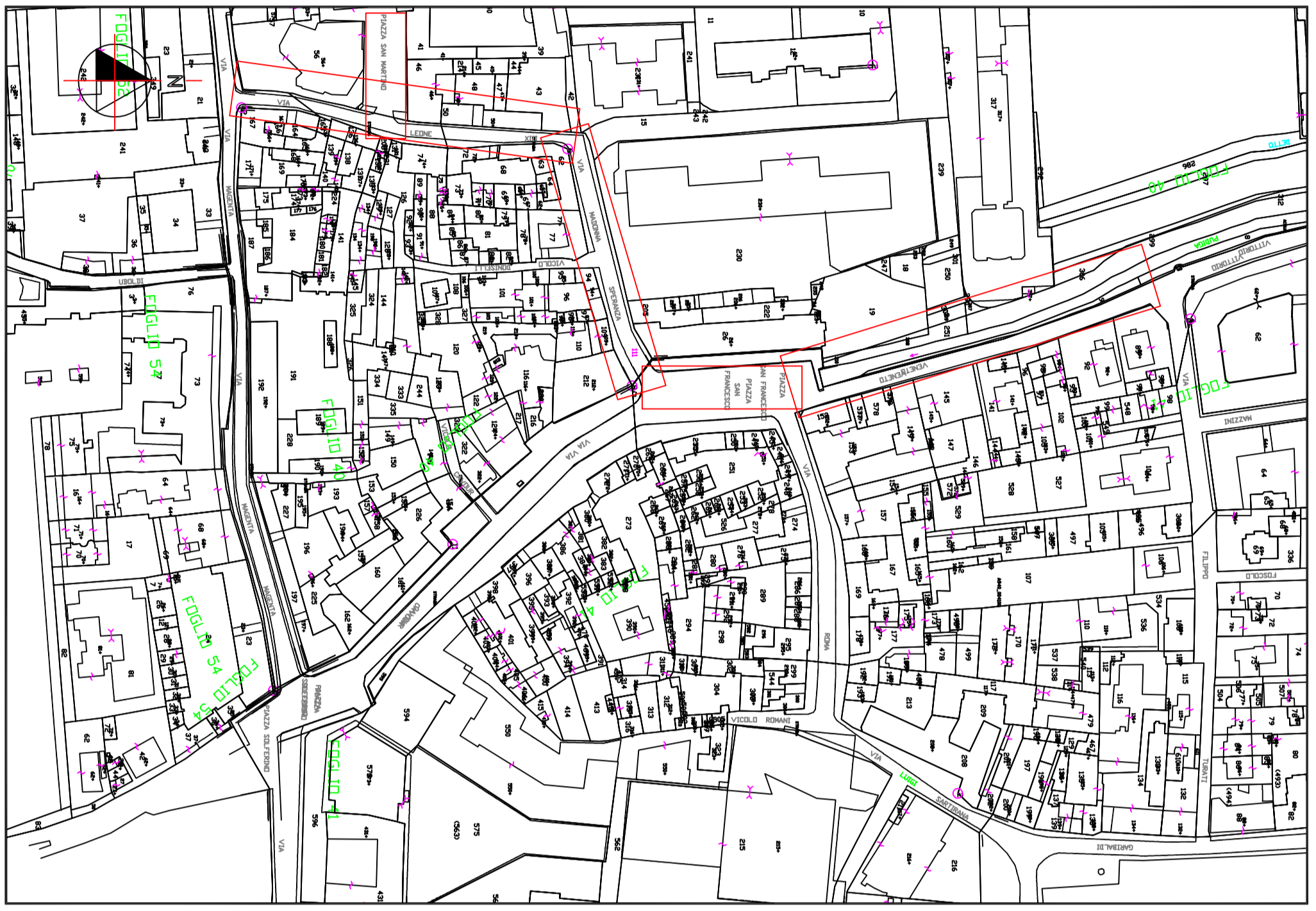
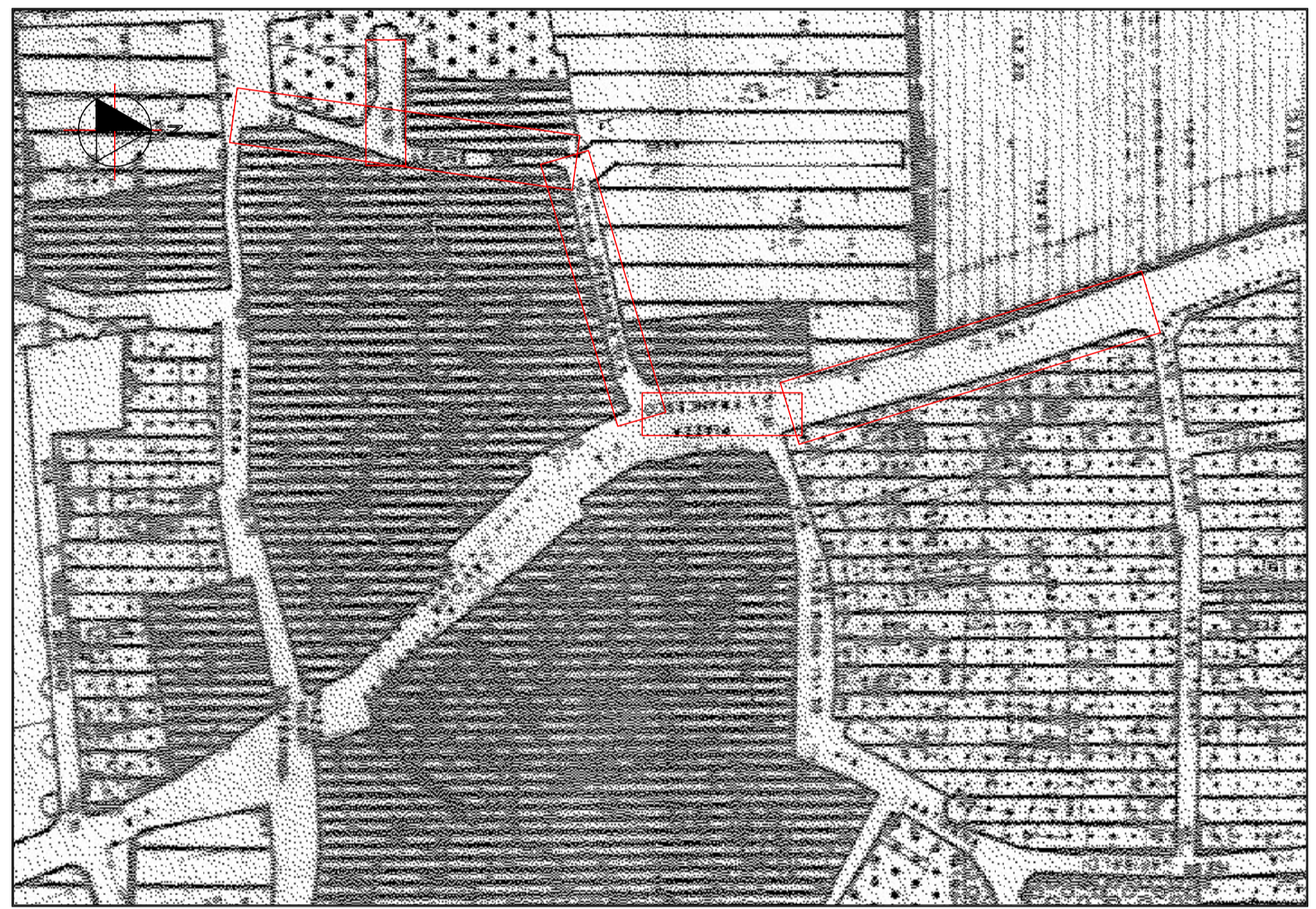


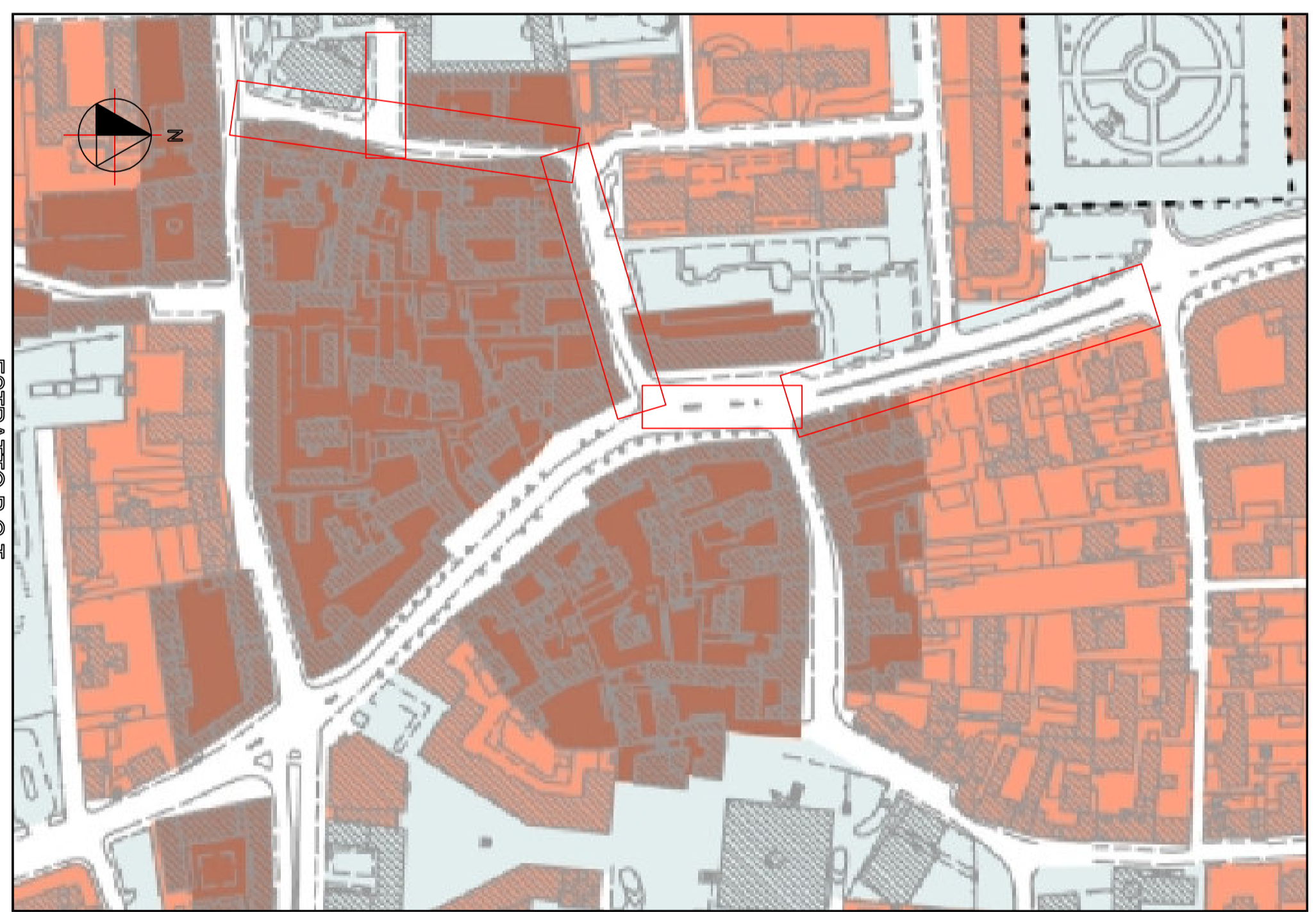
ESTRATTO AEROFOTOGRAFOMETRICO



ESTRATTO CATASTALE



ESTRATTO P.R.G.



ESTRATTO P.G.I.

Legenda
 Ambito di intervento

| | |
|--|-----------------------------|
| | |
| COMUNE DI BOLLATE - AREA QUALITÀ URBANA U.O. Lavori Pubblici | |
| PROGETTO ESECUATIVO: BOLLATE CENTRO | Scala: 1:2000 |
| OGGETTO: INQUADRAMENTO GENERALE Estrati autoridimensionati, Cassella, PRG - Fido area | Tavola n° 01 |
| Direzione Lavori: | Data: Novembre 2009 |
| Responsabile: Gen. Stefano Marzi | Aggiornamento: - / - / - |